

---

# L'ENJEU DE DIVERSIFICATION ECONOMIQUE DES PLACES AEROPORTUAIRES

Vincent Gollain, Directeur, [vincent.gollain@institutparisregion.fr](mailto:vincent.gollain@institutparisregion.fr)

Colloque « Transport aérien, le jour d'après ? », Ville et Aéroport, Paris, 4 mars 2022



# QUEL MODELE DE DEVELOPPEMENT DES PLACES AEROPORTUAIRES ?

# ET SI LES AEROPORTS ETAIENT EN VILLE ?

## Skyscraper Airport

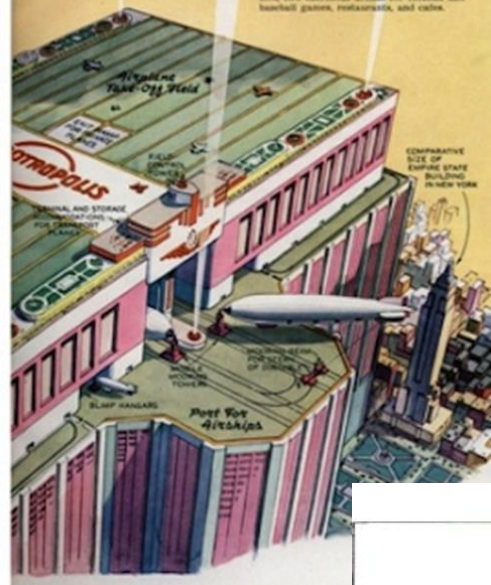
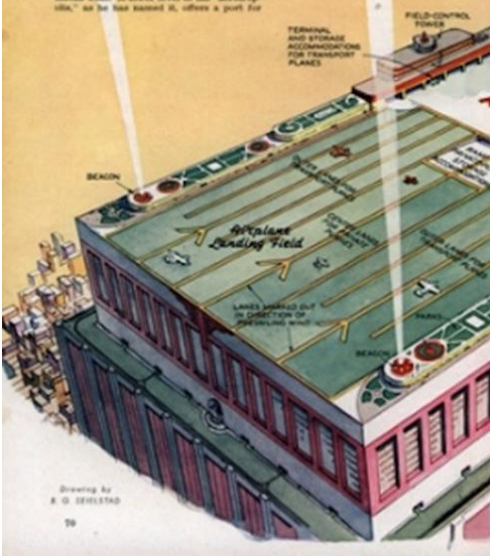
WHAT the metropolitan airport of tomorrow may look like, as conceived by Nicholas DeBianco, New York commercial artist, is shown in the illustration below. His remarkable proposal, embodied in a model that he has completed after five years' study of the project, calls for a 20-story building capped by an airplane field eight city blocks long and three blocks wide. A lower level of his "aeropolis," as he has named it, offers a port for

lighter-than-air craft. Hangars for planes and airplane occupy the top fifty floors. Commuters living 100 miles or more from the city would fly to work in their private planes. Landing on the roof, they would be served by elevators and moving platforms to an indoor parking space for 200,000 private cars and taxis, whence they would be whisked without delay to their destinations. Busier facilities would serve passengers arriving by transport planes and strait-liners, by controlling air and land terminals

## for City of Tomorrow

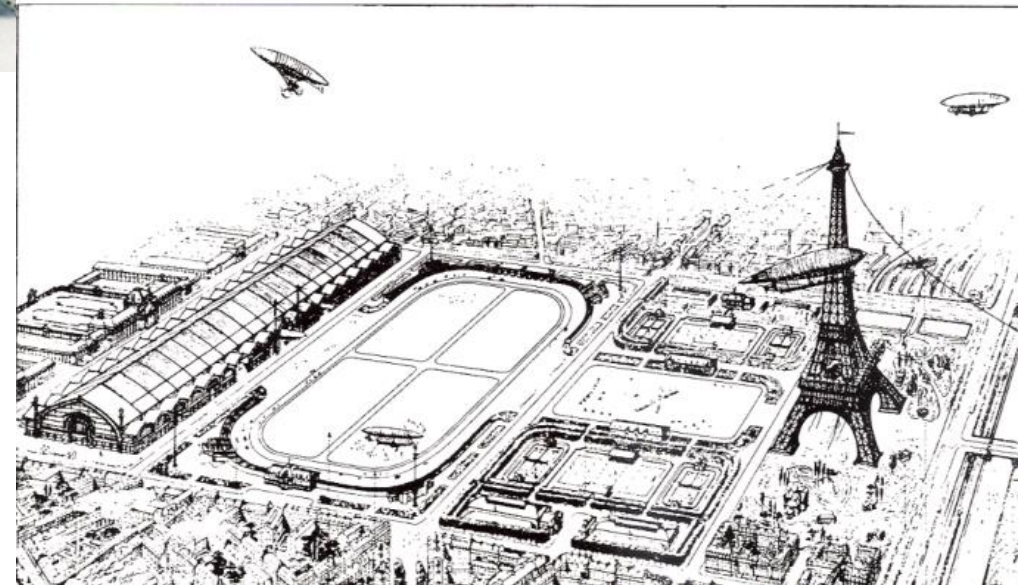
in one building, the "aeropolis" would save time and fuel in journeying to and from airports far from the heart of a city. Other parts of the building provide space for offices and light industrial plants, theaters, two swimming arenas for football and baseball games, restaurants, and clubs.

in one building, the "aeropolis" would save time and fuel in journeying to and from airports far from the heart of a city. Other parts of the building provide space for offices and light industrial plants, theaters, two swimming arenas for football and baseball games, restaurants, and clubs.

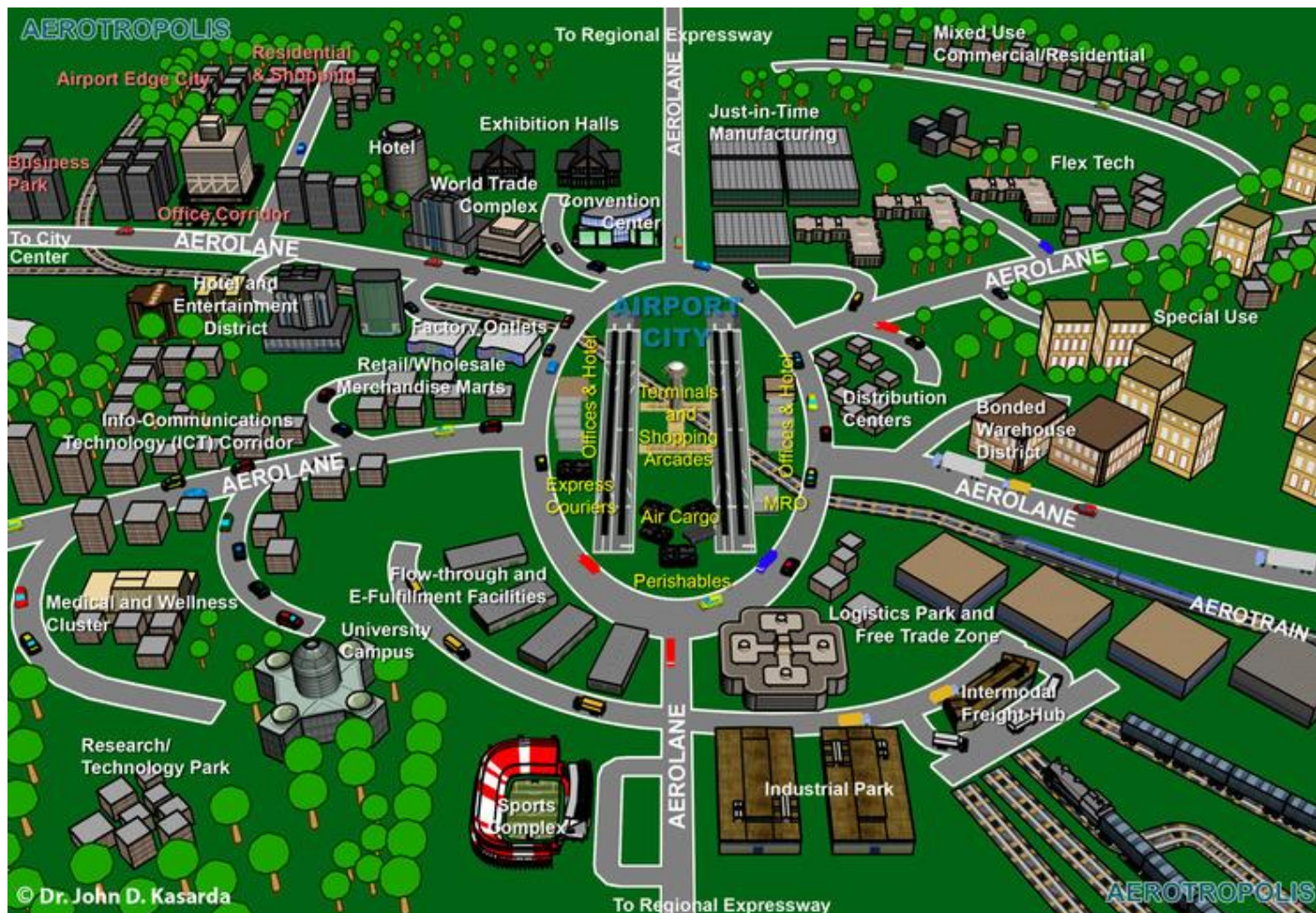


Drawing by  
E. O. SEIBERT

## - PORT D'ATTACHE DES DIRIGEABLES ET PARC DES SPORTS -



# ET SI LA VILLE RENAISSAIT AUTOUR DES AEROPORTS EN PERIPHERIE ?



« Les aéroports dessineront le développement urbain et l'implantation des entreprises au XXIe siècle comme l'ont fait les autoroutes au XXe , les chemins de fer au XIXe et les ports au XVIIIe siècle »

John Kasarda

# LE DEVELOPPEMENT ECONOMIQUE N'EST PAS AUTOMATIQUE



**“La proximité d’un aéroport n’est pas la garantie du succès”**

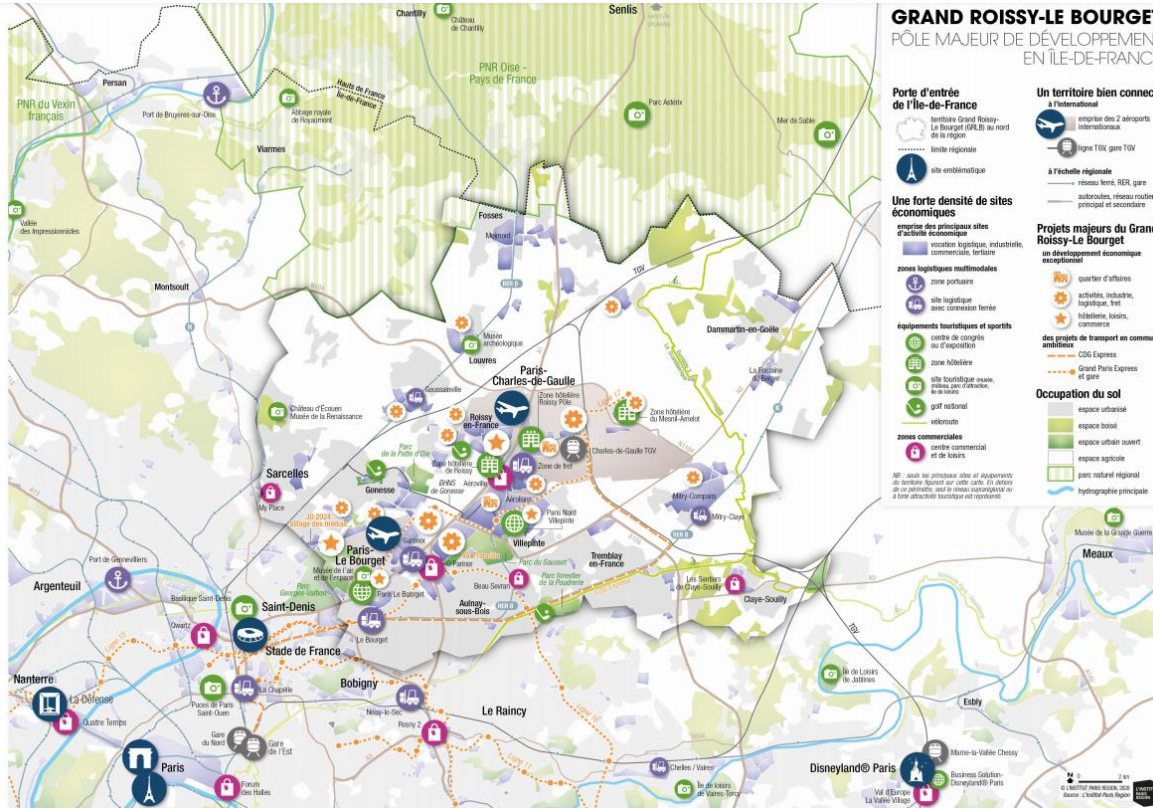
Max Hirsh (PhD, Harvard) Directeur general, Airport City Academy et expert international sur le développement des aéroports.

**Les effets d’entraînement des infrastructures aéroportuaires n’ont rien de systématique**, comme l’ont appris à leurs dépens certaines collectivités locales européennes ayant investi massivement dans une infrastructure aéroportuaire, sans qu’advienne le développement espéré. D’autre part, le XXIe siècle permettra-t-il le développement des transports aériens fortement dépendants de la production de pétrole ? (2014)



QUELLES PERSPECTIVES ?

# LES PLACES AEROPORTUAIRES EXISTENT AVEC DES CARACTERISTIQUES PROPRES



Source : L'institut Paris Region, Chiffres clés du Grand Roissy Le Bourget, 2021  
<https://www.institutparisregion.fr/nos-travaux/publications/chiffres-cles-grand-roissy-le-bourget-2021/>

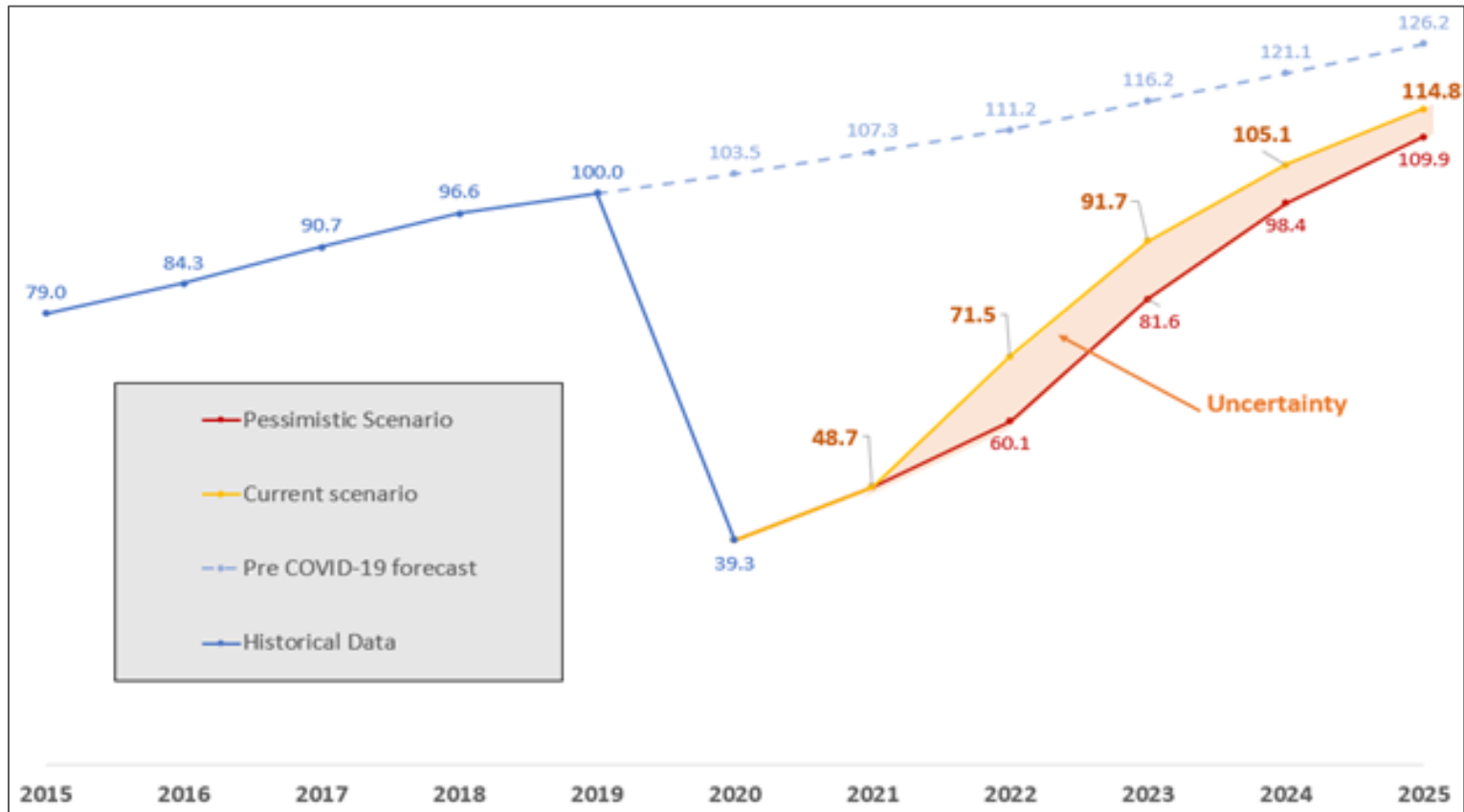
## Poids économique des places aéroportuaires de Paris CDG et Paris Orly (2021)

La place aéroportuaire de Paris CDG représente 717 000 habitants, 272 000 emplois salariés, dont 94 000 travaillent dans les industries aéronautiques et les activités aéroportuaires du Paris CDG et du Bourget. La capacité maximale annoncée pour Paris CDG est de 80 millions de passagers.

Composé de 24 communes, le périmètre de l'aéroport Paris Orly concentre 454 000 habitants, 207 500 emplois, dont 28 000 au sein de la plateforme aéroportuaire. La capacité maximale annoncée pour Paris Orly est de 39 millions de passagers.

# UN MODELE DE CROISSANCE BOUSCULÉ PAR LE COVID

Perspectives à moyen terme du trafic passagers dans le monde (base 100 en 2019)

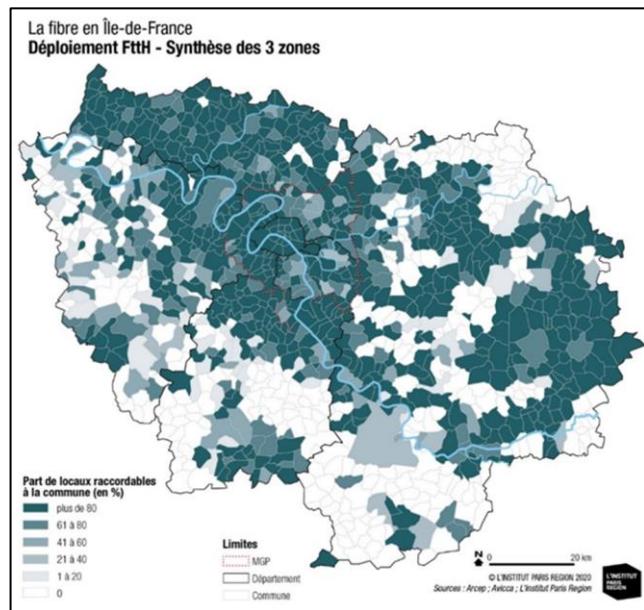
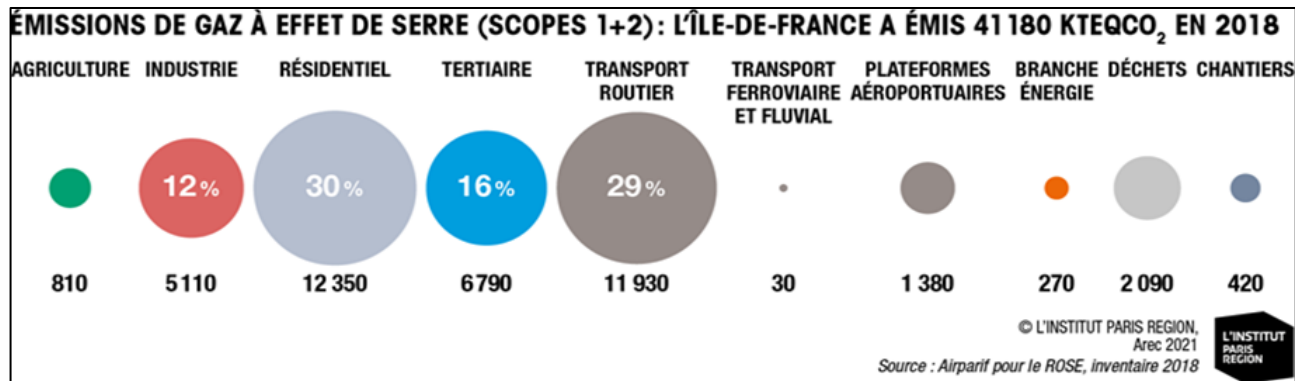


ACI World, 2022

<https://aci.aero/2022/02/24/the-impact-of-covid-19-on-the-airport-business-and-the-path-to-recovery-4/>



# UN MODELE BOUSCULÉ SUR LE FOND



L'institut Paris Region,  
2018  
<https://www.institutparisregion.fr/nos-travaux/publications/vers-des-places-aeroportuaires-durables/>

# SORTIR DE LA MONOSPECIALISATION

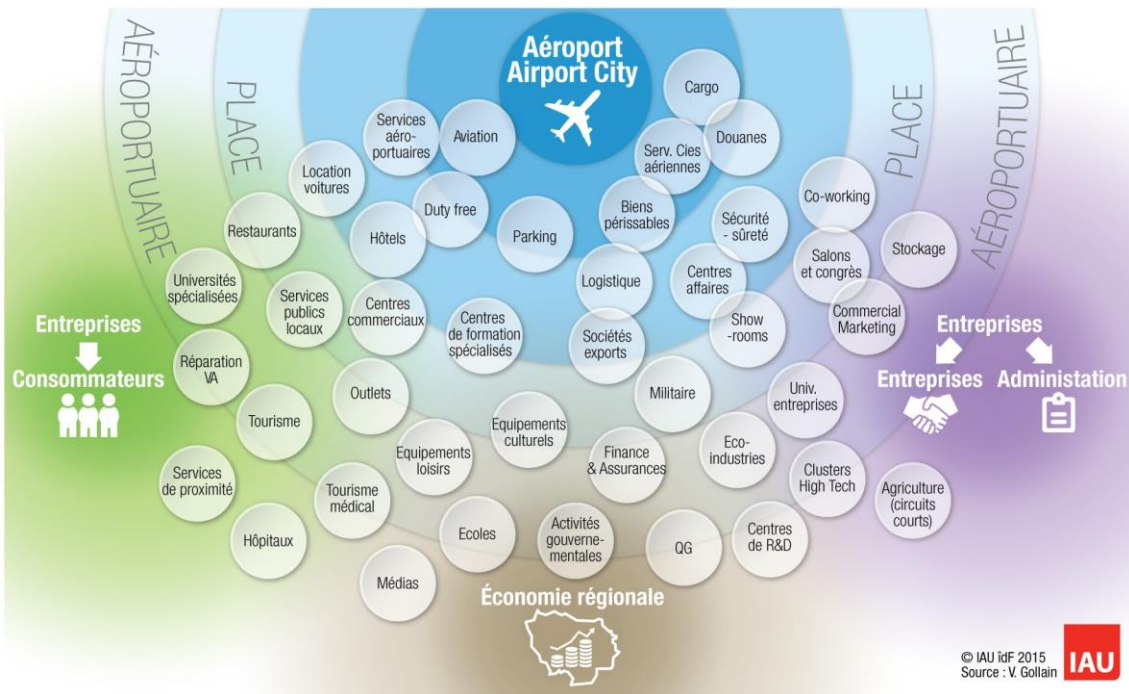
# ORIENTATIONS STRATEGIQUES

- Rassembler les acteurs de la place aéroportuaire, y compris des Hauts de France
- Co-construire une vision partagée qui tienne compte de l'articulation d'enjeux locaux, régionaux et internationaux et vise à la génération de co-bénéfices
- S'appuyer sur l'identité territoriale de « l'ouverture »
- Intensifier les efforts en faveur de la décarbonation de la place aéroportuaire et de ses entreprises
- Articuler le développement de la place aéroportuaire avec le reste de la région métropolitaine
- Tirer aussi profit des opportunités locales et internationales pour développer sa place aéroportuaire
- Engager une stratégie de diversification en évitant de créer de toute pièce des « éléphants blancs surdimensionnés »



<https://www.institutparisregion.fr/nos-travaux/publications/covid-19-des-consequences-colossales-et-inedites-sur-lactivite-aerienne-aeroportuaire-et-aeronautique-de-la-region-ile-de-france/>

# DIVERSIFICATION VERTICALE ET CREATION DE VALEUR PAR LA QUALITE



- Bio-logistique hub
- Show-rooms d'entreprises
- Lieux expérientiels
- Centres de formation phygitaux
- Eco-industries / éco-circulaire
- (...)

Partir des atouts d'hyperconnectivité des places aéroportuaires pour remonter les chaînes de valeur et installer/conserver/ développer des fonctions économiques basées sur les flux.

Enjeu d'amélioration de la « qualité de vivre » des lieux économiques et d'intensification des capacités numériques pour phygitaliser

# DIVERSIFICATION HORIZONTALE ET CREATION DE VALEUR PAR LA DIVERSITÉ



Source : CARPF, site Internet



- Agriculture et circuits-courts alimentaires de proximité
- Création d'entreprises portés par des habitants et salariés
- E-commerce et numérique
- ENR dont hydrogène
- PME-PMI chassées par pression foncière en cœur d'agglomération
- Loisirs (e-sport, e-travel, immersion)
- Services de proximité
- Relocalisations industrielles

# MERCI DE VOTRE ATTENTION

**Vincent Gollain:**

Vincent.gollain@institutparisregion.fr

**Site de L'Institut Paris Region  
(études en téléchargement)**

[www.institutparisregion.fr](http://www.institutparisregion.fr)